

Teoritest

1. Skriv tonenavne på de hvide tangenter og under de sorte.



2. Notér følgende toner med noder.

D B \flat G \sharp B A \flat E \sharp



3. Notér følgende becifringer med noder.

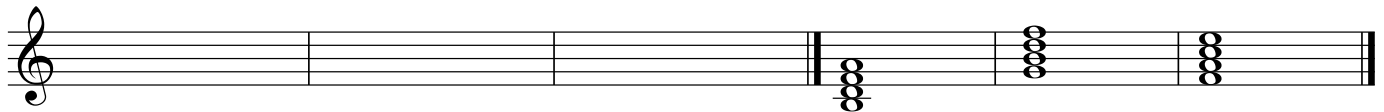
G $+$ E \sharp us D



4. Bestem følgende akkorder.

5. Notér følgende becifringer med noder.

Eo 7 G Δ Fm 7



6. Bestem følgende akkorder.

7. Hvilke to skalaer har vi her?



8. Notér en ren F mol skala (æolisk).

Notér en A dur skala.



9. Hvilken durtoneart har disse fortegn?

Hvilken moltoneart har dette fortegn?



10. Indsæt dominanter og forudholdsakkorder.

F Δ _____ A 7 Dm 7 _____ Gm 7 _____ F Δ

